

1 **futteralhaus**
simple. smart. living.

fh/25



2 fh/25 | Basic

CHARAKTERISTIKA

Für Freizeit | Arbeit

Loft

Grundfläche: **24.99 qm**

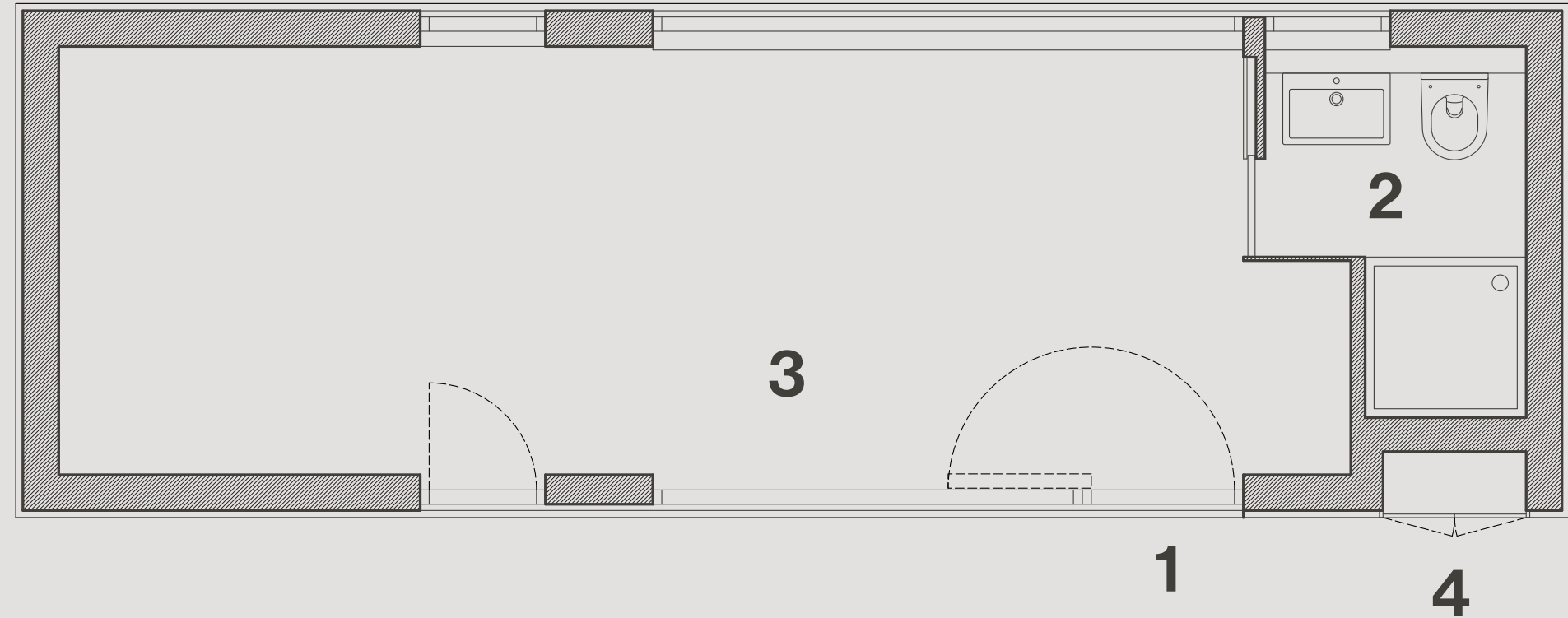
Nutzfläche innen: **19.00 qm**

Gesamthöhe: **3.10 m**

Raumhöhe: **2.40 m**

Badezimmer: **2.35 qm**

Terrasse: **ohne**



MATERIALIEN

- Pestizidfreies Holz und mit Nachhaltigkeitszertifikat
- Ökologische Holzschutzmittel auf Basis von Leinöl
- Ökologische Dämmung aus Holzfaser

PLAN

1. Eingang
2. Bad
3. Wohnraum
4. Lagerraum

3

fh/25 | Upgrades

CHARAKTERISTIKA

Für Wohnen | Freizeit

1 Schlafzimmer | 2 Betten

Grundfläche: 24.99 qm

Nutzfläche innen: 19.00 qm

Gesamthöhe: 3.10 m

Raumhöhe: 2.40 m

Badezimmer: 2.35 qm

Terrasse: 18.00 qm

MATERIALIEN

- Pestizidfreies Holz und mit Nachhaltigkeitszertifikat
- Ökologische Holzschutzmittel auf Basis von Leinöl
- Ökologische Dämmung aus Holzfaser

PLAN

1. Eingang
2. Kücheneinheit
3. Bad
4. Wohnraum
5. Schlafzimmer
6. Lagerraum
7. Terrasse
8. Outdoor-Küche



4 fh/25 | Top Alpine

CHARAKTERISTIKA

Für Wohnen | Freizeit

1 Schlafzimmer | 3 Betten

Grundfläche: **24.99 qm**

Nutzfläche innen: **19.25 qm**

Gesamthöhe: **3.10 m**

Raumhöhe: **2.40 m**

Badezimmer: **2.75 qm**

Terrasse: **18.00 qm**

MATERIALIEN

- Pestizidfreies Holz und mit Nachhaltigkeitszertifikat
- Ökologische Holzschutzmittel auf Basis von Leinöl
- Ökologische Dämmung aus Holzfaser

PLAN

1. Eingang
2. Kücheneinheit
3. Bad
4. Wohnraum mit Sofabett
5. Schlafzimmer
6. Storage für Ski / Snowboard
7. Terrasse
8. Outdoor Sofa



5

fh/25



GARANTIE

Fünf Jahre Garantie.

BAURECHTLICHE VORAUSSETZUNGEN

Im Fall dauerhaften Gebrauchs unterliegt das Haus der **Baugesetzgebung**. Anfragen beim Bauamt können von unseren Architekten geleitet werden.

FUNDAMENT

Abhängig vom Untergrund. Die Fundamentparameter sind von einem **Statiker** zu prüfen.

LIEFERUNG UND AUFSTELLUNG

Die Lieferzeit beträgt je nach Ausstattung **8-10 Wochen**, Anlieferung mit dem Lastwagen, Aufstellung mit dem Kran.
Video:
<http://futteralhaus.com/the-haus>

KAUFABWICKLUNG

60% des Kaufpreises und der Lieferkosten werden bei der Bestellung fällig,
30% vor der Lieferung,
10% nach der Installation auf dem Gelände.

Der **Kaufvertrag** enthält eine genaue Beschreibung des Produkts sowie der ausgewählten Upgrades.

6

fh/25



PREISE*

Basisversion mit Bad
29.750€

Inkl. Lieferung
Berlin / Brandenburg Land

* Alle Preise zzgl. 19% MwSt.

UPGRADES

Miniküche | Upgrades

Schränke, Kühlschrank, Herd
| **1.700€** |

Voll Ausgestattete Küche | Top

Schränke, Kühlschrank, Herd,
Geschirrspüler, Dunstabzugshaube
| **2.900€** |

Einbaumöbel | Upgrades

Schrankwand mit Tür
| **1.800€** |

Einbaumöbel | Top

Schrankwand mit Tür, Einbau
Sofabett, Schrank für Schi /
Snowboard
| **3.800€** |

Heizung

elektrische Wandheizkörper,
Handtuchwärmer
| **900€** |

Warmwasserspeicher

mit einer Vorratsmenge von 30 L
| **350€** |

Terrasse

ohne Einbaumöbel / mit Outdoor
Küche / mit Outdoor Sofa
| **900€ / 1.700€ / 2.400€** |

Upgrades Bad

Glastüren für Dusche, Spiegel
| **1.200€** |

SERVICES

Planung und Bauantrag

Berlin / Brandenburg Land
| **ab 1.500€** |

Aufstellung

Berlin / Brandenburg Land
| **ab 900€** |

Fundamente

Preis auf Anfrage

Anbindung

Preis auf Anfrage

Moving-Service

Preis auf Anfrage

7 fh/25 | Baubeschreibung

Gebäudetyp

Fertighaus ist eingeschossig und besteht aus multifunktionalen Räumen sowie aus einem Badezimmer mit Dusche und WC. Die Räume können mit Küchenzeile, Betten und Möbeln ausgestattet werden.

Der Innenraum wird durch Glastüren auf die Holzterrasse und den Außenraum hin geöffnet, wodurch sich die kompakte Wohnfläche visuell und funktional erweitert.

Modulare Bauweise

Das Haus wird als Modul komplett im Werk vorgefertigt und zum Aufstellort gebracht, wo es mit Hilfe eines Krans auf vorgefertigte Fundamente aufgestellt und an die Zuleitungen (Wasser/Abwasser, etc.) angeschlossen wird. Falls ein

Satteldach vorgesehen sein sollte, wird dieses vor Ort aufgesetzt. Die Installation der optionalen Solar- und Batterieanlage sowie aller anderen haustechnischen Anlagen erfolgt durch die Futteralhaus GmbH.

Abmessungen

Bruttogrundfläche - 24.99 m²

Schlafzimmer - 7.32 m²

Gebäudelänge - 8.68 m

Gesamthöhe - 3.10 m

Nutzfläche - 19.25 m²

Bad - 2.75 m²

Gebäudebreite - 2.88 m

Innenhöhe - 2.40 m

Wohnküche - 9.18 m²

Lagerraum - 0.25 m²

Terrasse - 18.00 m²

Bauvolumen - 77.5 m³

Konstruktion

Das modulare Fertighaus erhält eine Fassade sowie eine Dacheindeckung in Leichtbauweise. Die Wände werden in Holzständerbauweise hergestellt. Die Fußbodenkonstruktion wird als Holzbalkendecke mit umlaufendem Holzrahmen ausgeführt und auf ein Traggerüst (Holzrahmen) gestellt. Über dieses Gerüst werden die Gebäudelasten je Längsseite über 3 Einzelfundamente in den Baugrund eingeleitet.

Es wird ausschließlich auf ökologische Materialien und Dämmstoffe zurückgegriffen. Als Dämmung wird ein ökologisch hergestellter Holzfaserdämmstoff verwendet. Als Innenwandbeplankung werden Holzdielen angebracht. Der Fassadenaufbau ist diffusionsoffen.

8 fh/25 | Baubeschreibung

Außenwände

- Wandstärke: ca. 24 cm
- U-Wert: 0.257 W/m²K
- Außenverschalung: horizontale Holzdielen, sägerauh, gebeizt, in verschiedenen Breiten und Farben
- Hinterlüftung/Lattung
- Dampfbremse TYVEK SUPRO Plus
- Holzfaserdämmung ROCKWOOL Superrock, Stützen
- Installationsbene
- Dampfbremse TYVEK AirGuard SD5
- gewachste Holzdielen

Innenwände

- Holzständerbauweise
- Zwischensparrendämmung mit Holzfaserdämmung ROCKWOOL

Bodenplatte

- Fußbodenstärke: ca. 35 cm
- U-Wert: 0.172 W/m²K
- Holzbalkendecke mit Rahmen aus Brettschichtholz
- Dielen aus Kiefer, geschliffen und lackiert
- Dampfbremse TYVEK AirGuard SD5
- Hozfaserdämmung ROCKWOOL Superrock
- Dampfbremse TYVEK SUPRO Plus
- 1 cm zementgebundene Spanplatte

Dach

- Aufbau: ca. 35 cm
- U-Wert: 0.170 W/m²K
- belüftet
- 2% Gefälle
- zweilagige Dichtungsbahn COSMOFIN | ROCKWOOL
- Schalung Nadelholz
- Unterdeckplatte ROCKWOOL
- Hozfaserdämmung ROCKWOOL Superrock
- Dampfbremse TYVEK AirGuard SD5
- Holzdielen

9 fh/25 | Baubeschreibung

Fenster | Türen

Die vordere Fassade besitzt eine großzügige 3.3 m lange Fensterfront mit Eingangstür. In der hinteren Fassade sind 3 verschieden große Fenster eingebaut. Fenster und verglaste Eingangstür sind doppelt verglast und weisen einen eloxierter und pulverbeschichtetem Aluminiumrahmen auf.

- Badezimmertür aus Holz

Terrasse

Die Terrasse (ca. 18 qm) besteht aus 2 vorgefertigten Elementen.

Die Die Terrassenelemente werden an der Längsseite an dem Haus (umlaufender Holzrahmen) befestigt. Für die Aufstellung der Terrasse werden 2 zusätzliche Einzelfundamente gebaut.

Sanitärausstattung

Wasserleitungen für das Bad und die Küche werden in der Installationswand (150 mm Installationsschicht) verlegt.

- Duschwanne und WC: DURAVIT
- Armaturen: HANSGROHE, TECE

Heizung | Wasser

- elektrische Wandheizkörper
- elektrischer Wandkonvektor im Bad

Warmwasseraufbereitung erfolgt durch einen Warmwasserspeicher mit einer Vorratsmenge von 30 L

Elektrische Anlage

Wie im ELT-Plan dargestellt (inkl. Verbindung zur Batterie- und Solaranlage).

Die Installation der Solar- und Batterieanlage erfolgt durch die Futteralhaus GmbH.

futteralhaus



Musterhaus | fh/25 Original | Berlin

futteralhaus

Simple. Smart. Living.

Gründer | Geschäftsführer
Maxim Kurennoy

Futteralhaus GmbH
Bernauer Str. 50
10435 Berlin
Deutschland

Handelsregister Berlin
HBR 146556B

www.futteralhaus.com
info@futteralhaus.com
T +49 30 92353950
M +49 172 6340164

Steuer-Nr.: 37/298/30076
USt.-IdNR.: DE815609869